

TripppleCare®

Integrale aanpak voor MVO met ISO 26000,
de SDGs en de CSRD/ESRS



Hoe houden we als maatschappij de zorg betaalbaar? Hoe organiseren we de zorgketen? Hoe gaan we om met toekomstig personeelstekort bij een stijgende zorgvraag? Dat alles is momenteel onderwerp van een brede discussie, waar het laatste woord nog niet over is gezegd. Voor ons staat één ding vast. Zorginstellingen moeten duurzaam worden. En wij kunnen daarbij helpen. Maakt u kennis met de TripppleCare aanpak van Constantis.

- strategische visie
- integrale aanpak
- duurzaamheid in DNA
- beheersbaar traject
- gericht op resultaat

De winst van duurzame zorg

In 2050 telt de wereld negen miljard inwoners, die allemaal steeds meer grondstoffen verbruiken. Schaarste aan voedsel, water en energie dreigt. De urgentie om hiervoor een passende oplossing te vinden is hoog. Wat dit betekent voor zorginstellingen? Dat zij hun strategie (stapsgewijs) verduurzamen. Niet alleen omdat het moet, maar ook omdat hier nieuwe kansen liggen. Een duurzame strategie c.q. Maatschappelijk verantwoord ondernemen (MVO) is de nieuwe norm.

Constantis staat voor duurzame zorg

In de zorg gaat het om een zorgvuldige balans tussen het welzijn van mensen (people), een heilzame leefomgeving (planet) en een gezonde bedrijfsvoering (profit). Als adviesbureau voor duurzame strategie helpt Constantis zorginstellingen (care en cure) hun doelstellingen met betrekking tot deze drie pijlers nog beter te realiseren.

Constantis kiest voor integraal beleid

Transmurale zorgpaden. Eigen regie van de patiënt. Samenwerking tussen de 1e, 2e en 3e lijn via e-zorg. Meer nadruk op preventie, ziekteverzuim, personeelstekort, afvalproblematiek, energieverbruik, oplopende kosten. Allemaal issues waarvoor de zorg oplossingen moet vinden. Nu al zien we op deelgebieden verrassende innovaties en veelbelovende resultaten. Maar werkelijke winst is te behalen vanuit een integraal duurzaamheidsbeleid, zoals Constantis voorstaat. Waarbij de onderlinge samenhang tussen people, planet en profit de effectiviteit van de totale bedrijfsvoering versterkt.

Constantis denkt vanuit mens, organisatie en maatschappij

Met TripppleCare laat Constantis zien hoe de drie P's van people, planet en profit/prosperity worden uitgewerkt voor de sociale, ecologische en economische dimensies van uw strategie. Op de niveaus mens, organisatie en maatschappij. Onze aanpak is gestructureerd volgens ISO 26000

en de Sustainable Development Goals (SDG's) van de VN. Deze internationale richtlijn en zeventien doelstellingen sluiten in basis aan bij alle soorten zorginstellingen, zowel groot als klein.

Uiteraard kijken we altijd naar de strategische uitdagingen waarvoor uw organisatie zich specifiek gesteld ziet. En daar laten we onze aanpak bij aansluiten. Duurzaam ondernemen is immers altijd maatwerk.

TripppleCare adresseert ISO 26000, de SDG's én de CSRD/ESRS regelgeving

De kapstok voor de TripppleCare-aanpak – het hart –

zijn de 7 kernthema's en de 37 issues van de richtlijn voor de maatschappelijke verantwoordelijkheid van organisaties ISO 26000. Daarnaast leggen we de verbinding met de 17 Sustainable development Goals van de Verenigde Naties én de Europese wetgeving op het gebied van duurzaamheidsrapportage de Corporate Sustainable Reporting Directive (CSRD). Daarmee is de TripppleCare-aanpak een duurzaam businessmodel dat de meest belangrijke wereldwijd geaccepteerde duurzaamheidsrichtlijnen in één logisch verband beschouwt.

SUSTAINABLE DEVELOPMENT GOALS

TripppleCare werkt volgens een praktisch traject

Om MVO structureel in te bedden in bestaande systemen en processen, volgt de TripppleCare aanpak van Constantis een uitgekend en beproefd stappenplan. Onmiskenbaar is dat een complex traject en een kwestie van maatwerk. Het goede nieuws is dat er sneller winst is te behalen dan u wellicht denkt.

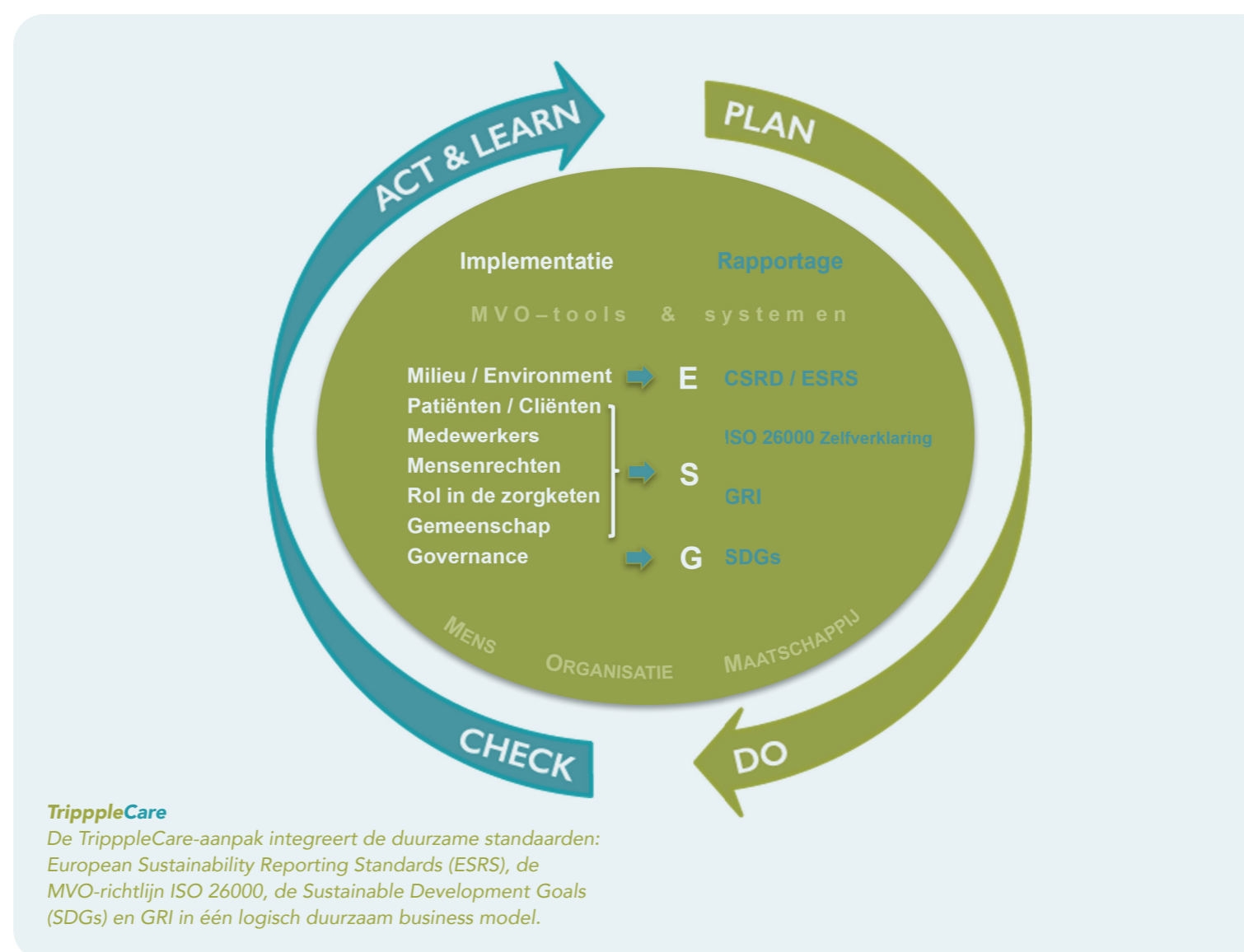
TripppleCare bespaart kosten

Duurzaamheid heeft de naam duur te zijn. Het tegendeel is waar. Onderzoek van o.a. de Vereniging van Beleggers voor Duurzame Ontwikkeling onder 25 AEX-organisaties wijst uit dat er een positieve relatie bestaat tussen MVO en financiële prestaties (2012). Investerings verdienen zichzelf terug en worden gecompenseerd door substantiële kostenbesparingen. Enkele sprekende voorbeelden uit de praktijk:

- Mensgerichte zorg: een helende omgeving leidt tot betere zorg en een hogere patiënt- en cliënttevredenheid.
- Aantrekkelijk werkklimaat: duurzaam hrm-beleid leidt tot minder personeelsverloop en een lager ziekteverzuim.
- Besparen door het milieu te ontlasten: lagere kosten voor energie, transport en afval.
- Winst op waarden: een goede bedrijfsreputatie betaalt zich dubbel terug, u bent een betrouwbare partij om zaken mee te doen.

Trippple-toolkit, uw digitale werkplaats voor verduurzaming

De instrumenten van de TripppleCare aanpak hebben wij samengebracht in de Trippple-toolkit. De toolkit bevat tientallen tools. Zoals duurzame businessmodellen, scans, stappenplannen, kwartaal rapportages, werkboek, inspiratiebox, running notes voor workshops, audits voor duurzame inkoop en duurzaam hrm-beleid, MVO-scorecard voor leveranciers, presentaties, templates voor duurzaamheidsrapportages, formats voor een duurzaam beleidsplan en plan van aanpak.



Constantis staat voor verduurzaming als een constante cyclische beweging. Een proces dat, eenmaal in gang gezet, geen einde kent. Op de juiste manier ingebed in de hele organisatie houdt een duurzame bedrijfsvoering in principe zichzelf in stand. Het doel is een dynamische omgeving waar innovatie de drijvende kracht is. En de investering? Die betaalt zich altijd terug, materieel en immaterieel.

Constantis nodigt uit voor een goed gesprek

Wilt u eens vrijblijvend van gedachten wisselen over de meest effectieve manier om uw ambities op het gebied van MVO om te zetten in duurzame resultaten? Neemt u dan contact met ons op.

Constantis

adviseurs voor duurzame strategie bv

Nassau Odijsklaan 6
3971 BP Driebergen
+31 (0) 6 51 60 63 86
info@constantis.nl
www.constantis.nl

TrippleCare® is een geregistreerd merk van Constantis.